

在操作或调整机器前请务必详细阅读此说明书



正邦电子

# 低压喷雾炉

## 使用说明书

**ZB® 温州市正邦电子设备有限公司**

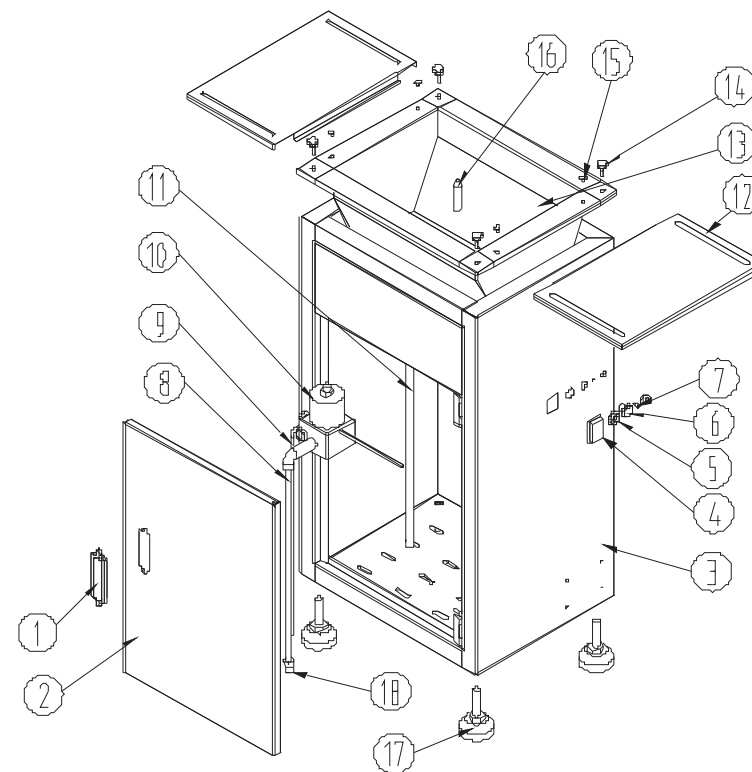
地址：浙江省温州市瓯海区鹅湖工业区鹅兴路11号  
电话：0577-85398666 传真：0577-86701182  
售后：18968816717 销售：15067895666  
客服热线：400-692-6668  
网址：<http://www.wzzbdz.com> 邮编：325000

**温州正邦电子设备有限公司**

**Wenzhou Zhengbang Electronic Equipment Co., LTD**



## 部件名称：



- |            |            |           |
|------------|------------|-----------|
| 1. 门锁      | 2. 门叶      | 3. 机架     |
| 4. 船型开关    | 5. 航空插头    | 6. 保险座    |
| 7. 接地柱     | 8. 助焊剂导入管  | 9. 电磁泵排气管 |
| 10. 电磁泵    | 11. 助焊剂回收管 | 12. 喷雾挡板  |
| 13. 喷雾槽    | 14. 手拧螺丝   | 15. 平头螺丝  |
| 16. 喷头与喷头座 | 17. 防震脚杯   | 18. 过滤器   |

## 一、概述

ZB系列喷雾炉是针线路板焊接而开发的一款新产品，采用高精密零部件作喷嘴，其特点为雾化效果好、喷雾细腻、均匀、助焊剂使用量少、焊接时不溅锡，是焊接线路板前处理的理想设备，采用304不锈钢作喷槽，具有耐腐蚀不易氧化的功能。喷口宽度调节简便满足不同客户线路板宽度之需求，控制系统采用脚踏式方式方便用户操作，使用简便能有效提高工作效率。“不断改进、持续有效、用户至上”是我们的质量方针，能竭诚为您服务是我们的荣幸。

## 二、技术参数

产品型号	ZB3022P
额定电源	AC220V±10%50Hz
额定功率	35W
喷口尺寸	220mm*300mm
喷嘴型号	2.0实心80°
启动方式	脚踏开关
外形尺寸	L380*W300*H710
整机重量	15KG

## 三、使用方法

1. 打开包装仔细阅读说明书并核对附件；
2. 将机器接地端子良好接地，取出并联接脚踏开关至主机；
3. 将插头接入220V电源；
4. 将助焊剂导入管放入助焊剂桶内，将助焊剂回流管及排气管放入空的助焊剂桶内（空桶自备）；
5. 调节顶部挡板至与线路板相符的尺寸，用锡夹夹住线路板放在喷口上方；
6. 启动脚踏开关，对基板进行喷雾；
7. 每次使用完毕后一定要用酒精清洗喷嘴，将导入管放入酒精桶内踩住脚踏开关持续喷雾清洗3分钟以上，否则喷嘴极易被堵塞，使用完毕及时切断电源。

## 四、维护保养

1. 定期检查电源供电电压是否正常；
2. 每班次使用完设备后用酒精对喷嘴进行喷雾清洗；
3. 每班次使用完设备后用酒精清洗外观，保持设备整洁；
4. 助焊剂属于易燃品，工作时切勿靠近明火及高温的工作环境，以避免造成火灾；
5. 电磁泵喷雾大小旋钮出厂已调好，请勿随意调整及擅自拆装。

## 五、附件清单

- |          |    |
|----------|----|
| 1. 说明书   | 1份 |
| 2. 合格证   | 1张 |
| 3. 保险丝5A | 1只 |
| 4. 脚踏开关  | 1只 |
| 5. 硅胶管   | 1米 |